

### Technische Daten

Oberfläche	Unterbau	Standard-Palette ohne Fußstopfen und Kappen		Hochleistungsfähige verstärkte Palette mit Metallplatten, Fußstopfen und Kappen	
		Geschlossene/Perforierte Oberfläche (HDPE)	Geschlossene/Perforierte Oberfläche (PP)	Geschlossene/Perforierte Oberfläche (HDPE)	Geschlossene/Perforierte Oberfläche (PP)
Palette mit 3 Kufen	Gewicht (kg)**	16.5	16	25.5	25
	Statische Belastung (kg)	6000	8000	6000	8000
	Dynamische Belastung (kg)	1800	2000	1800	2250
	Stapelung im Regal (kg)	600	900	1250**	1750**
Abmessungen (mm)	1200 x 1000 x 150				
Rohmaterial PP/HDPE	PP / HDPE				
Temperatur-Bereich	- 40°C bis zu + 60°C (HDPE)				
Menge im Container (Stückzahl)	20' Container	40' Container		40' HC Container	
	206	436		492	

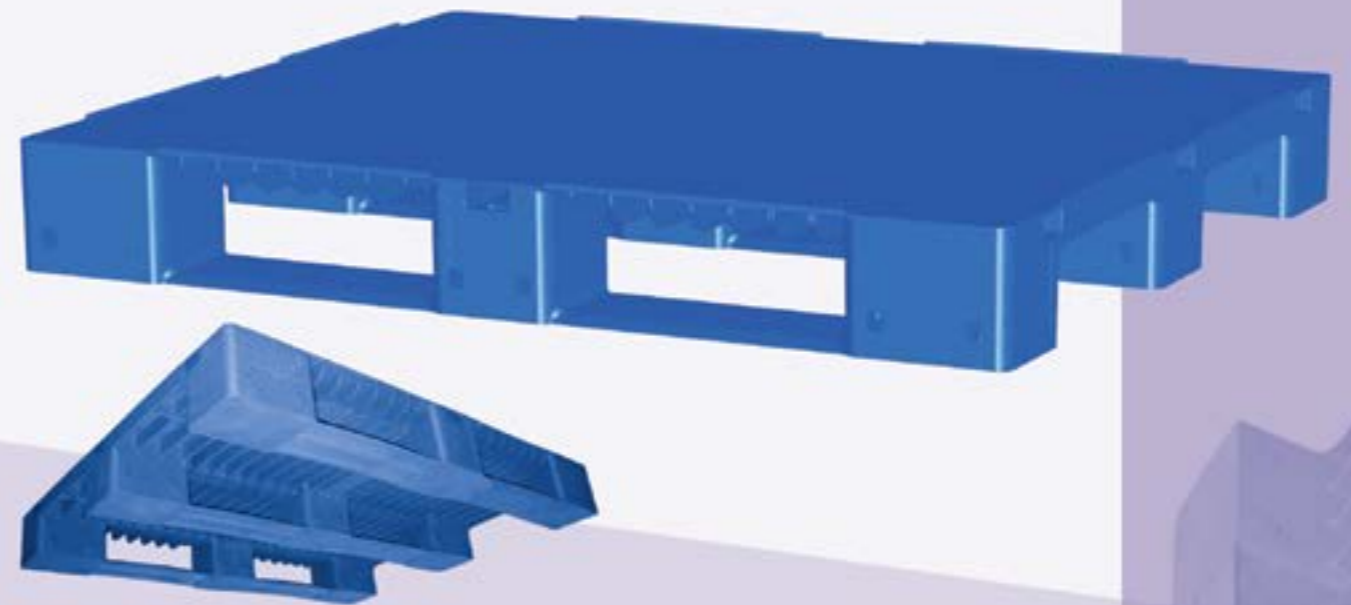
\*\* Für stärkere Belastungen bitte Rücksprache halten mit unserer Marketing-Abteilung  
 Durch Abweichungen im Fertigungsverfahren kann das Tara-Gewicht um +/- 300 g variieren.  
 Auf Wunsch: Ein Satz Abdeckstopfen und Kappen, Gewicht 2,8 kg

5/2016



Die multifunktionelle Palette

# MV-1000



### Die multifunktionelle Palette MV-1000

- Standardausführung oder verstärkte Ausführung für die Stapelung im Hochregallager
- 2 verschiedene Optionen für die Oberfläche
- 3 verschiedene Unterbau-Optionen für Kufen und Füße
- Außerordentlich leistungsfähig bei Stapelung
- HDPE oder PP Integral-Schaumstoff-Technologie
- Vollständig recycelbar
- Extrem lange Lebensdauer
- RFID- Transponder kompatibel
- Offener hygienischer Unterbau – leicht zu reinigen
- Geprüftes lebensmitteltaugliches Material



Die multifunktionelle Palette

Die multifunktionelle Palette  
**MV-1000**



**DOLAV Germany GmbH**, Osterstr. 56, 32105 Bad Salzflen, Germany  
**Office:** +49 5222 80 38 49 0 **Mobile:** +49 151 610 422 64 **Fax:** +49 5222 80 38 49 90  
**E-mail:** info@dolav.de **Web Site:** www.dolav.de

**Offices worldwide:** Benelux•China•Denmark•France•Germany•Ireland•Israel•Italy•Russia•Singapore•U.K•U.S.A

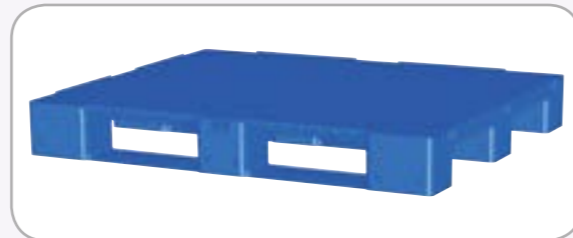




MV 1000 – die multifunktionelle Palette

Standardausführung oder verstärkte Ausführung zur Stapelung im Hochregal

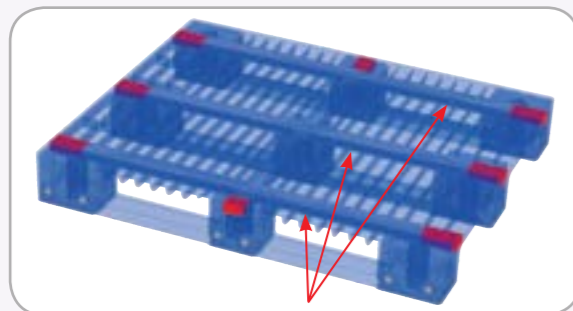
Diese Palette ist die perfekte Lösung für viele verschiedene Anwendungen, hochleistungsfähig, hygienisch und leicht zu reinigen. Sie ist geeignet für eine statische Belastung von bis zu 8000 kg.



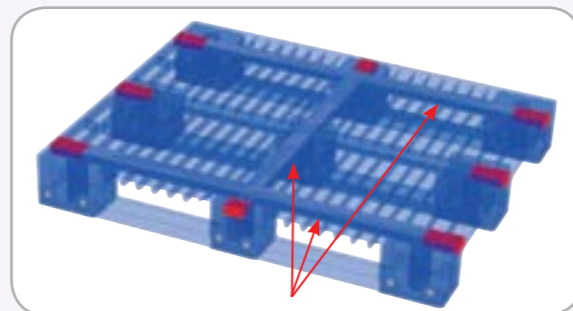
Standard-Palette

Hochleistungsfähige Palette mit Metallverstärkung für das Hochregalsystem

Diese äußerst robuste Palette wurde für den Einsatz im Hochleistungsbereich ausgelegt. Sie kann im Hochregalsystem mit bis zu 2000 kg belastet werden.



Längsverstärkung



Querverstärkung

Optionen für die Oberfläche

Geschlossen

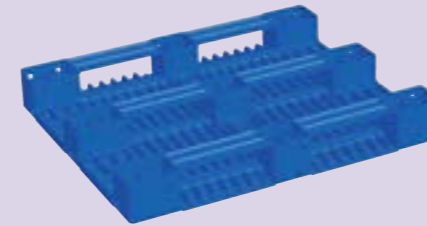


Perforiert

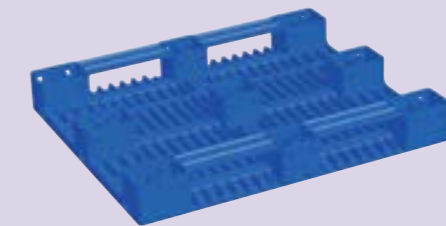


Optionen für Kufen und Füße

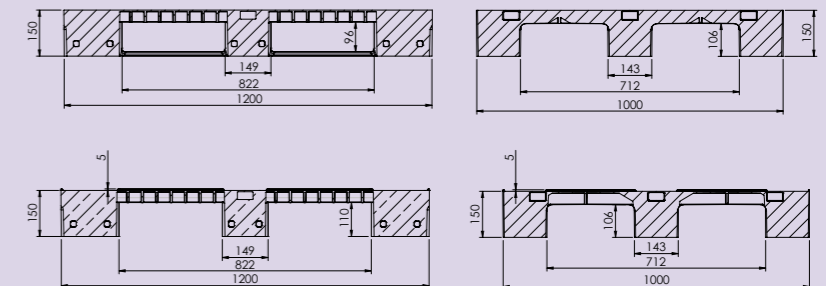
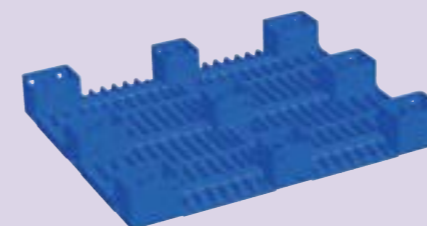
Drei Kufen



Zwei Kufen und drei Füße



Neun Füße



Zusatzausrüstungen

Stopfen für die Füße



Hochleistungsfähig durch eine besondere Konstruktion der Füße. Die Füße können mit Stopfen abgedichtet werden.

Rohmaterial

Standard: HDPE, wahlweise: Polypropylen

Äußere Sicherheitskante

Auf Wunsch: äußere Sicherheitskante am Palettenrand



Bei der Standardpalette ist die Sicherheitskante mit eingeschlossen

Schutzkappen

Kappen aus Plastik



Farben

Standardfarben:  
ultramarin-blau dunkelgrau



Bei einer Mindestabnahme von 500 Stück sind weitere Farben erhältlich.

RFID-Transponder kompatibel

4 mögliche Bereiche zur Anbringung von RFID-Transpondern oder Barcodes von einer Größe von 9,5 x 9,5 cm



Logo

Heißprägung oder Prägedruck

